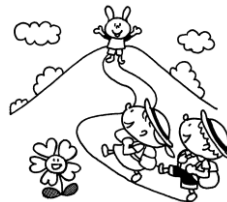
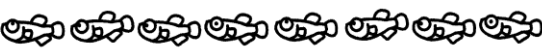




# 5月 園だより



2022年4月20日  
松原ひかり幼稚園

陽射しも強くなり、汗ばむ陽気となってきました。このほりも気持ちよく風になびいています。お外で遊ぶとお顔が真っ赤。この季節にたくさん戸外に出て、季節の花や新緑を楽しみたいものです。

みなさん、園生活には少しずつ慣れてこられましたか。子どもたちが朝がんばって来られている姿を見て、とてもうれしく思います。たくさんのお友だち、先生たちといっぱい遊んで、「早く幼稚園にいきいたいなあ!!」と思っただけのよう元気にお迎えいたします。子どもたち同士、保護者様同士、そして先生たちみんなが笑顔で「おはようございます!」と声をかけ、触れ合っていきましょうね。

子どもたちが楽しみにしている遠足も近づいてきます! 体調管理をしっかりして、行事に臨みたいですね。行事に関するお手紙もらくらく園児管理で配信いたしますので、こまめに目を通していただけますよう、お願いいたします。

体操服登園(カラー帽子)

2	月	長プログラミング	キャンディ	19	木	耳鼻科検診	キャンディ
				20	金	体育	Piyo 2
6	金	体育 お迎え時間通常に戻ります		21	土	土曜保育 ひかりクラブ	
7	土	土曜保育					
				23	月	遠足(つ1) 遠足予備日	キャンディ
						中プログラミング	
9	月	中プログラミング	キャンディ	24	火	遠足(つ2) 音楽	24日園庭開放(少)
		未就園児園庭開放					
10	火	音楽	10日園庭開放(長)	25	水	英語(長中)	Piyo 1
11	水	英語(中長) 内科検診	Piyo 1	26	木	遠足(た1,2) 卒アル撮影日	お帳面預かり キャンディ
12	木	遠足(青,桃)	キャンディ	27	金	遠足(た3,4)	Piyo 2
13	金	遠足(黄,紫) 内科検診	Piyo 2	28	土	土曜保育	
14	土	土曜保育					
				30	月	遠足(キャンディ) 内科検診	キャンディ
16	月	遠足(あやめ,ばら) 内科検診	元んそく	31	火	音楽	
		長プログラミング					
17	火	遠足(すみれ,ゆり) 音楽					
18	水	英語(長) 避難訓練	Piyo 1			18日園庭開放(中)	

## ■ 2日 母の会様からのプレゼント持ち帰り

1年通して、さまざまな季節のプレゼントをいただきます。第一弾は、子どもの日・母の日のプレゼントです。日頃の感謝の気持ちを込めて、子どもたちの制作が少し入ります。お楽しみに♡



## ■ 6日～ お迎え時間10分遅くなります(通常どおり)

1コース 13:50 2コース 14:50  
ご協力ありがとうございました。

## ■ 卒園アルバム写真撮影(長)

新緑豊かな爽やかな季節に写真を撮りたいと思います。5月26日(木)(予備日6月1日)です。詳細は別紙にてお伝えします。



## ■ 検診が始まります。

園医の先生方に検診をしていただきます。何か異常が見つかったり、再検査をした方がよい場合は、個別にお知らせいたします。

内科(田中医院) 耳鼻科(西田耳鼻咽喉科)  
眼科(森山眼科) 歯科(弓立歯科)

※各クラスの日時は、別紙をご覧ください。



## ■ 6月の参観は分散参観

コロナ感染予防の観点から、今回も各クラスとも数名ずつの参観とさせていただきます。日時は、別紙にて確認してください。

## ■ 遠足について

年長組: トンボ池公園 5/12,13 予備日 23日  
年中組: 錦織公園 5/16,17 予備日 23日  
年少組: 久宝寺公園 5/26,27 予備日 6/2  
つぼみ2: 大泉緑地 5/24 予備日 6/2  
つぼみ1: 園内ハイキング 5/23  
キャンディ: 園内ハイキング 5/30

雨天、お天気が怪しいときも遠足の恰好で登園ください。お弁当もご持参ください。(遠足のクラスは給食が出ません。園でお弁当をいただきます。)

## ■ 避難訓練 18日・「Jアラート」

1年間を通して毎月さまざまな災害に対応する避難訓練を行います。地震・火事・不審者・大雨洪水・Jアラート・・・

最初は、時間を決めて・・・そのうちに予告なしで・・・ホームクラス中、土曜保育中、早朝、降園時など、バリエーションを変えて行います。

今回は、『Jアラート』ミサイルが近くの上空を通るという警告が出たときを想定して、どのように自分の身を守るかという訓練です。

今の世界の情勢から、絶対に起こってほしくないことがもし身近に起こったら...と想像すると未恐ろしいですが、万が一のために練習をしておきたいと思います。

新しいお友達は、何事が起ったのかと怖くて泣いてしまうかもしれません。お家でもお話しておいてくださいね。



- **ぴよちゃんクラブ2歳児クラス(親子分離)**  
水曜日のぴよちゃんクラブ2歳児クラスが5月20日から金曜日に変更になる予定です。10:30~13:00と時間を延長し、子どもたちだけで過ごす時間を増やします。給食もいただきます。ご興味のある方は、お問い合わせください。



- **9日(月)未就園児園庭開放 10:30~12:00**
- **21日(土)ひかりクラブ 10:30~12:00(10時から園庭を解放)**  
未就園児親子お遊び会です。毎回ユニークな遊びを企画しています。当園の保育士と一緒に遊びましょう。

### 【子育てミニコラム】

#### ◀ 虫と触れ合っています!! ▶

モンシロチョウ・てんとうむし・あり

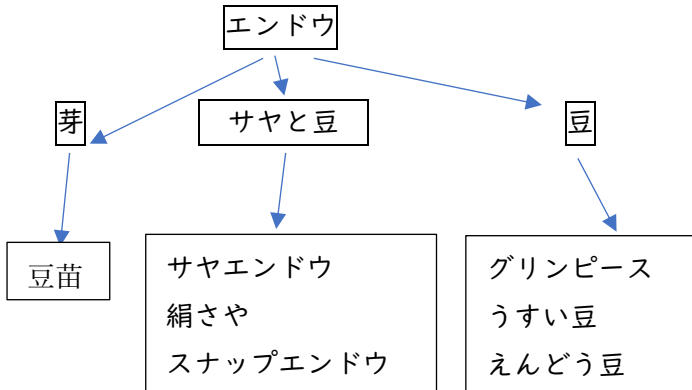
だんごむし・☆くまばち

☆丸いくまばちは、この時期藤棚の花のまわりにとんできます。羽音が大きいため、怖いイメージですが、温厚な性格なので、そっとしておいてあげてくださいね。

#### ◀ 春の豆は、健康にいいです!! ▶

この季節、鮮やかな色のグリーンのお豆。

お豆には、ビタミンC・B1・B2・βカルシウム・食物繊維など、たくさんの栄養素が含まれています。



お豆を茹でたら、煮物、あえもの、てんぷら…  
いろいろ調理できますね。  
旬のお野菜を食べて、体いきいき!!

### \*ホームクラスの申し込み(1号さん)

5月以降のホームクラスをご希望の1号さんは、担任にお申し出ください。ご希望の方に申込用紙を個別にお渡しいたします。

### \*用品・帽子・くつなどに書かれている名前はご本人のものですか?



ご兄弟のものや頂き物を使用している場合は、ご本人の名前に必ず書き替えてください。混乱します! お願いします!

### \*雨の日傘は・・・?



長靴やカッパで登園して構いません。カッパは、中央玄関・南玄関・事務所側にカッパ掛けがありますので、お使いください。  
お名前をしっかりと書いておいてください。同じキャラクターのものが多く、間違いやすいです。  
バスの方は、カッパを脱いで乗りますので、お持ち帰りください。  
傘は、園に置かず、登園後お持ち帰りください。取り違えが起きます。



みてて!!  
ひとりで  
がんばるも  
んね!!

### ◀ 服の脱ぎ着頑張りましょう!! ▶

セーター・ベストをぬいで、園内着を着ます。また、帰りには園内着をぬぎます。

☆裏返しになっていたなら、ひっくり返すのが大変です。「お袖のトンネルに手を入れて、つまんで引っ張ってきましょう!!」…毎日、根気よく練習したらできます。一緒にがんばりましょうね。